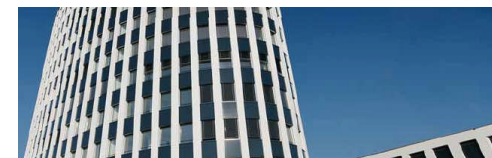


Lektionsplanung „Umweltgerechtes Wohnen“ Sek II

1/2

Nr.	Thema	Inhalt	Ziele	Action	Material	Organisation	Zeit
1	Fragen an die Gesellschaft	Die Gesellschaft wird tagtäglich mit neuen Fragen konfrontiert. Diese Fragen fordern heraus! Man muss sich für oder gegen eine Meinung bzw. eine Philosophie entscheiden: kaufe ich einen günstigen Kühlschrank und spare Geld – oder erstehe ich ein teureres Modell und spare Strom und schone dadurch die Umwelt?	Die Sch' sollen sich bewusst werden, welche Fragestellungen in der Bevölkerung herausfordern.	Diskutieren Arbeitsblatt lösen	Arbeitsblatt Lösungsblatt	GA	15'
2	Lösungsansätze	Die in Aufgabe 1 definierten Probleme und Herausforderungen werden auf verschiedene Gruppen aufgeteilt. Diese recherchieren und suchen Informationen, welche für die Diskussion dieser Themenbereiche eingesetzt werden können. Es sind die unterschiedlichen Sichtweisen und Positionen zu berücksichtigen.	Die Sch' vertiefen das Thema und können unterschiedlichen Sichtweisen und Positionen berücksichtigen.	Plakat gestalten Argumente erarbeiten	Arbeitsblatt Material zur Plakaterstellung	GA	30'
3	Energieeffizienz/ Minergie	Energieeffizienz – ein grosses Thema. Der Mensch benötigt immer mehr Energie und ist auf deren Verfügbarkeit angewiesen. Es zeigt sich jedoch, dass einige Quellen bald erschöpft sind und in vielen Bereichen ein Höchstmass an Produktivität und Abschöpfung erreicht ist. Es braucht also Alternativen und visionäre Ideen, um diesem Thema Herr zu werden.	Die Sch' erkennen die Probleme, welche mit unserem Energiebedarf entstehen können und benennen mögliche Alternativen. Sie lernen die Minergie-Standards kennen.	Texte lesen Arbeitsblatt lösen Präsentation verfolgen	Lesetext Glossar Präsentation	PA/GA Plenum	30'
4	Wohnen heisst anpassen	Die Menschen passen sich ihrem Umfeld und den verschiedenen Gegebenheiten an. Bei Neubauten in der Schweiz und in vielen Teilen Europas wird die Energieeffizienz gezielt als Herausforderung angeschaut, die es zu berücksichtigen gilt. In anderen Ländern und Regionen der Erde sind andere wichtige Einflussfaktoren im Zentrum der architektonischen Überlegungen.	Die Sch' kennen die Einflussfaktoren und Vorgaben für den Bau verschiedener Gebäude.	Arbeitsblatt lösen	Arbeitsblatt Lösungsblatt	GA	15'
5	Das Haus der Zukunft	Die Anforderungen an unser Wohnen werden umfangreicher und kommen aus den verschiedensten Richtungen. Verschiedene Einflussfaktoren und Ansprüche werden skizziert.	Die Sch' setzen sich mit dem Wohnen in der Zukunft auseinander und können Einflussfaktoren und Ansprüche benennen.	Arbeitsblätter lösen	Arbeitsblätter Lösungsblätter	GA	30'

Lektionsplanung „Umweltgerechtes Wohnen“ Sek II



Nr.	Thema	Inhalt	Ziele	Action	Material	Organisation	Zeit
6	Energie-Abstimmung	In den Medien sind immer wieder dieselben Themen im Fokus: Energie sparen, Energie möglichst nachhaltig und CO ₂ -neutral produzieren und die Menschen für das Strom- und Energiesparen zu gewinnen. Die damit zusammenhängenden Fragen sind vielfältig und werden je nach politischer Ausrichtung und individuellen Ansprüchen neu gestellt.	Die Sch' können Argumente und Gegenargumente vorbringen und das Thema so besser fassen.	Diskutieren Argumente erarbeiten	Arbeitsblätter Lösungsblätter	GA/PA	30'
7	Porträt Flumroc	Ein Unternehmen, das sich intensiv mit den Themen der Energieeffizienz und der Lebensqualität auseinandersetzt, ist das Unternehmen Flumroc in Flums – Ein Porträt und ein Interview.	Die Sch' lernen das Unternehmen Flumroc kennen.	Texte lesen	Informationstext Interview	EA	15'

Die Zeitangaben sind Annahmen für den ungefähren Zeitrahmen und können je nach Klasse, Unterrichtsniveau und -intensität schwanken!

Ergänzungen/Varianten

Legende EA = Einzelarbeit / Plenum = die ganze Klasse / GA = Gruppenarbeit / PA = Partnerarbeit / Sch' = Schülerinnen und Schüler / LP = Lehrperson

Informationen

Kontaktadressen www.flumroc.ch / www.jetzt-daemmen.ch

Bücher

Exkursionen

Projekte

Ergänzungen

Eigene Notizen