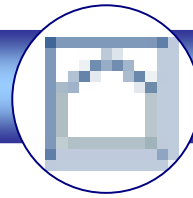


<p>Arbeitsauftrag:</p> 	<p>... und wie wird es in der Zukunft sein? Sch` finden sich in Architektur-Gruppen zusammen und entwickeln auf Grund von unterschiedlichen Vorgaben (Energieeffizienz, Ansprüche der Bewohner) das Haus der Zukunft. Darstellung mittels Plan und 3D Modell (Styropor).</p> <p>Gruppenarbeit: Innovation und Vision Plan erstellen 3D Modell anfertigen</p>
<p>Ziel:</p> 	<p>Sch` visualisieren und argumentieren ihre Zukunftsvisionen und stellen diese in Relation zur möglichen Verwirklichung.</p>
<p>Material:</p> 	<p>Arbeitsanweisung Zeichenmaterial Styroporblöcke / Bastel- und Schneidmaterial Tipps zum Erstellen eines 3D Modells Bewertungsbogen für die Analyse der Konstruktionen</p>
<p>Sozialform:</p> 	<p>GA</p>
<p>Zeit:</p> 	<p>Ca. 90`</p>

Zusätzliche Informationen

- Als zusätzlicher Input könnte ein Referat hilfreich sein, bei welchem ein Architekt die Arbeitsweise erläutert. Evtl. kann auch ein spezialisierter Modellbauer als Gastreferent gewonnen werden.
- Anlehnung an „richtige“ Modelle: Die vorhandenen Abbildungen zeigen klassische Architektur-Modell. Die SchülerInnen können sich an diesen orientieren.
- Die Arbeit mit Styropor ist sehr einfach benötigt jedoch das richtige Werkzeug. Sinnvoll ist hier sicherlich ein Hitzedraht, welcher zum genauen Ausschneiden der „Bauteile“ verwendet werden kann. Meist findet man solche Geräte im Inventar des Werkraums.



Aufgabenstellung

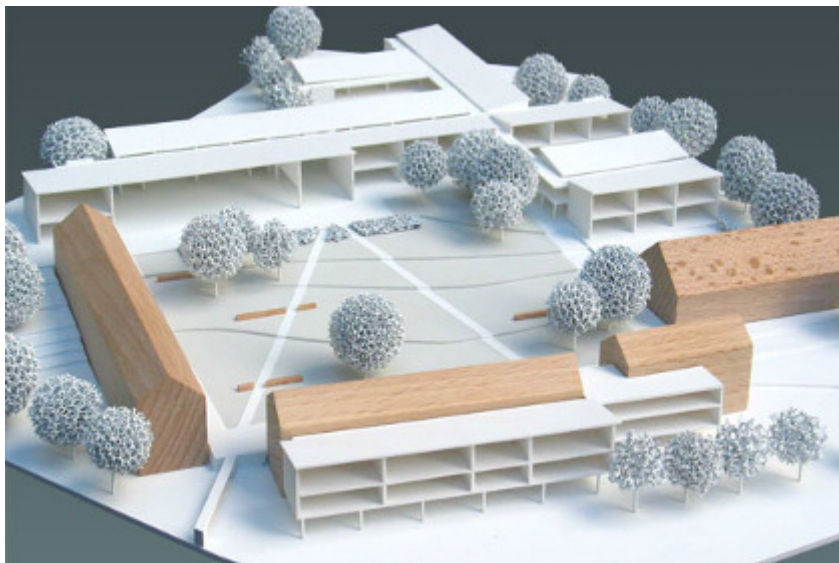
Ihr habt nun unterschiedliche Bauwerke, Wohnungen und Häuser gesehen. Oft ist es so, dass sich die Architekten und Designer an den Bedürfnissen der Zukunft orientieren und versuchen Lösungsansätze zu zeigen. Grosse Anforderungen werden für die Zukunft von Seiten der Energieeffizienz gestellt. Die 2000W-Gesellschaft mit den Anforderungen an neue Gebäude und Wohnräume gibt dementsprechend klare Ideen vor. Passivhäuser, Verwendung von erneuerbaren Energien, Einbau von Geräten, die wenig Energie benötigen etc. Zusätzlich werden sich die Wohnverhältnisse in Zukunft immer wieder verändern – dies nicht zuletzt dadurch, dass die Technologien in der Kommunikation - beispielsweise ein Arbeiten von zu Hause oder eine Internetvernetzung mit den Aktivitäten des Alltags (Einkaufen, Post, Kommunikation mit Freunden) - extreme Fortschritte machen.



Aufgabe

1. Definiert in eurer Gruppe die **Bedürfnisse** der Gesellschaft an ein neues Einfamilienhaus und zeigt auf, mit welchen Elementen ihr diesen Bedürfnissen begegnet.
2. Skizziert euer Haus im **Aufriss und mit den Grundrissen**. Versucht die Spezifikationen eurer Konstruktion herauszuarbeiten und spannend darzustellen.
3. Fertigt ein **Modell** eures Hauses an. Hierfür verwendet ihr Karton und Styropor. Versucht euch an den Bildern von klassischen Architektur-Modellen zu orientieren.
4. **Präsentiert** eure Überlegungen der gesamten Klasse.

Abbildung Architekturmodellbau



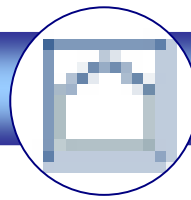


Abbildung Aufriss

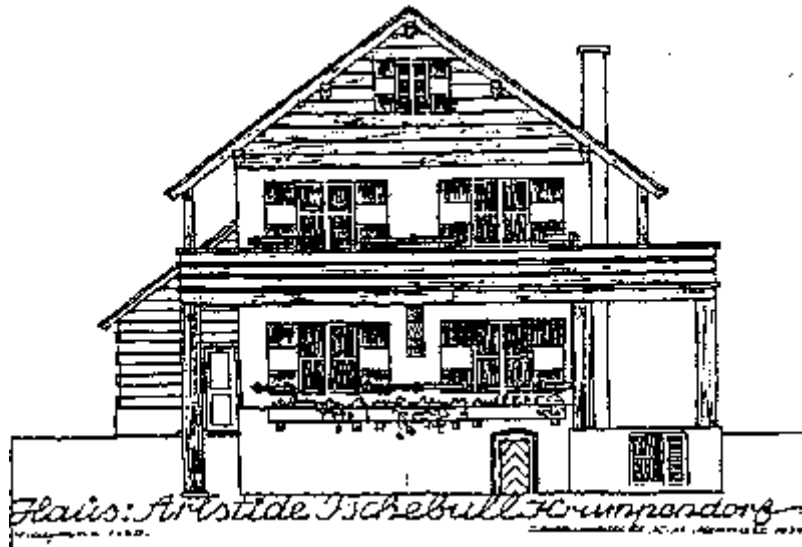


Abbildung Grundriss

